

# Invalidita

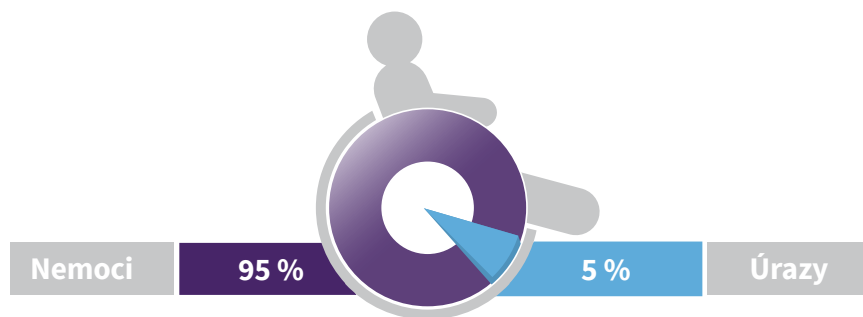
skutečný problém pro rodinný rozpočet

## Počet invalidních osob v ČR není o mnoho nižší než počet nezaměstnaných!



tj. zhruba **6 %** produktivních obyvatel

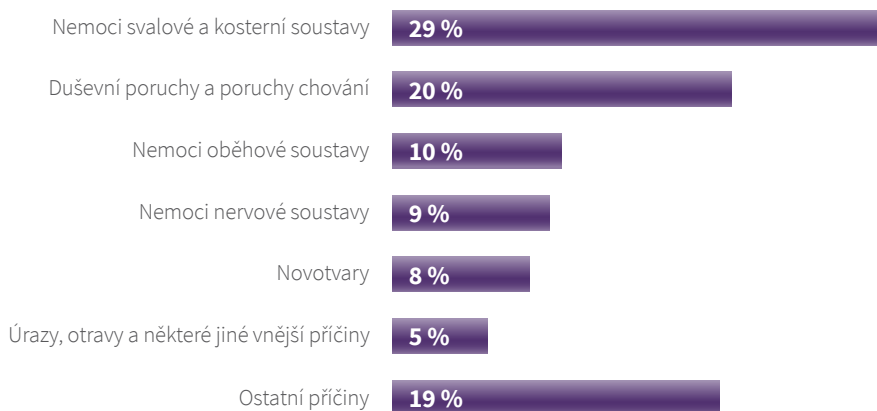
Stav k 31. 12. 2014



**95 %** případů invalidity je zapříčiněno **nemocemi**, nikoliv **úrazy!**

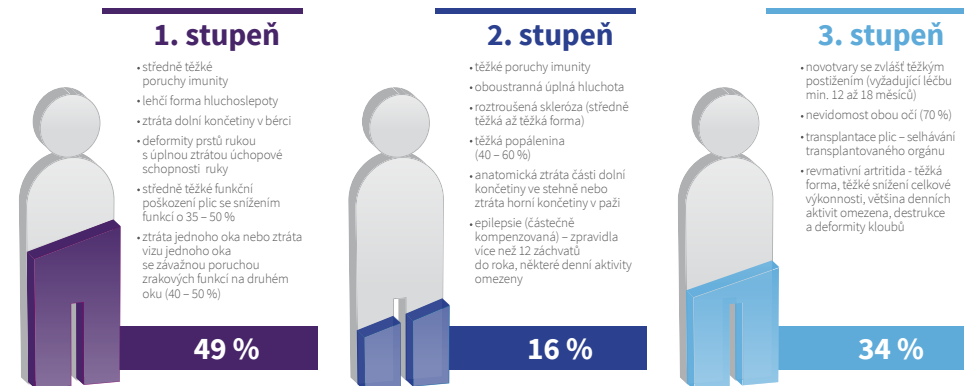
### Podíl dané příčiny přiznané invalidity

na celkovém počtu vyplacených invalidních důchodů



## Smysl má pojištění všech stupňů invalidity

Nejdůležitější je zajištění invalidity 3. a 2. stupně (nejzávažnější případy invalidity).  
Doporučujeme pojistit i invaliditu 1. stupně, neboť i ta může u určitých typů povolání výrazně zhoršit uplatnění na pracovním trhu.



U nově přiznávaných invalidních důchodů vede **1. stupeň:**

## Invalidní důchody vyplácené ze státního rozpočtu jsou almužna

Vzhledem k vážnosti invalidity nepatří invalidní důchody od státu k nejtědřejším sociálním dávkám. Tuto skutečnost dokládají průměrné výše invalidních důchodů:

Hrubá / Čistá mzda*	1. stupeň	2. stupeň	3. stupeň
25.000 / <b>21.700</b> Kč	<b>5.900 Kč</b> chybí 73%	<b>7.600 Kč</b> chybí 65%	<b>12.700 Kč</b> chybí 42%
30.000 / <b>25.100</b> Kč	<b>6.100 Kč</b> chybí 80%	<b>8.000 Kč</b> chybí 73%	<b>13.600 Kč</b> chybí 45%
50.000 / <b>38.900</b> Kč	<b>7.300 Kč</b> chybí 85%	<b>9.800 Kč</b> chybí 75%	<b>17.100 Kč</b> chybí 66%

\* Po zdanění, 2 děti

Ilustrativní výpočet důchodu podle stupně invalidity při předpokladu hrubé mzdy jako průměrného osobního vyměřovacího základu a doby pojištění vč. dopočetné doby 45 let.

## Na co si dát pozor v pojištění invalidity

Postačuje k plnění pojišťovny uznání invalidity od státu?

Má právo pojišťovna přezkoumávat zdravotní stav pojištěného?

Jaká je čekací doba na plnění v případě invalidity následkem nemoci?

Kryje pojišťovna i psychické příčiny invalidity?

Plní pojišťovna v případě, kdy invalidita souvisí se zhoršením nemoci, která existovala před počátkem pojištění?

Výplata plnění probíhá ve splátkách nebo jednorázově?