

Česká národní banka nepřekvapila. Přinejmenším v tom směru, že na svém bedlivě sledovaném zasedání prozatím neukončila intervenční režim proti české koruně. To byla hlavní zpráva, na níž čekala velká většina domácích investorů. Přesto jsme se ale jedné změny dočkali. Banka dosud říkala, že s intervencemi neskončí dříve než v polovině letošního roku. Tentokrát ovšem ve svém komentáři tuto větu nezopakovala. Podle guvernéra Rusnoka nechce banka naznačovat, kdy intervence ukončí. Může to být prakticky kdykoli od počátku dubna. Konec intervencí bude oznámen bezprostředně poté, co o něm bude rozhodnuto.

V Evropě hrál hlavní roli BREXIT respektive jeho oficiální spouštění, o které požádala britská ministerská předsedkyně Theresa May. Samotný akt ovšem, zcela podle očekávání, na trhy žádnou volatilitu nepřinesl. Ani britská libra se nevydala na neočekávanou zběsilou projížďku po horské dráze.

Uklidnění přinesl na trhy také výsledek posledního průzkumu veřejného mínění před volbami ve Francii. Podle průzkumu by porazil centrista Macron předsedkyni Národní fronty Marine Le Pen v obou kolech prezidentské volby.

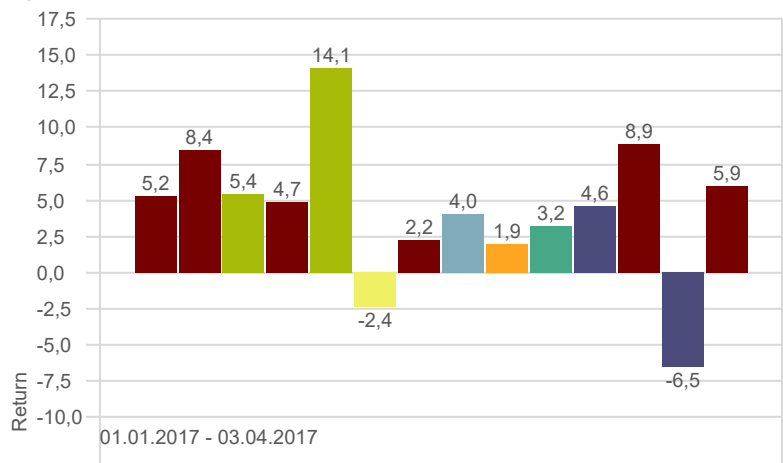
Americké akcie povzbudil čerstvě oznámený údaj o růstu hrubého domácího produktu Spojených států, který zrychlil z původního růstu o 1,9 procenta na novou hodnotu o dvě desetinky procenta vyšší. Tradičně hlavním tahounem byly spotřebitelské výdaje, které vzrostly o tři a půl procenta.

Právě započatý týden bude tradičně plný silných makroekonomických údajů. Ve Spojených státech budou v centru pozornosti investorů tradiční měsíční údaje z tamního trhu práce a spolu s nimi přicházející údaje o osobní spotřebě a výši mezd. Německo bude zvědavé, jaká je situace v domácím průmyslovém sektoru a také v sektoru služeb.

Akcie

	Last week	YTD	1 Year	3 Years	5 Years	10 Years	15 Years
MSCI World NR LCL	0,72	5,43	0,72	8,20	11,56	4,67	5,57
MSCI World Growth NR LCL	0,75	7,69	0,75	9,29	11,87	5,84	5,64
MSCI World Value NR LCL	0,69	3,30	0,69	7,06	11,20	3,44	5,42
MSCI World High Dividend Yield NR LCL	0,42	5,03	0,42	8,00	11,08	4,42	5,85
MSCI World Minimum Vol (EUR) NR LCL	0,02	5,03	0,02	10,70	11,32	4,95	6,72
MSCI EMU Growth NR LCL	1,50	8,03	1,50	9,66	11,91	4,16	4,27
MSCI Europe Growth NR LCL	0,84	7,55	0,84	8,19	10,45	4,61	4,78
MSCI Europe Value NR LCL	1,23	4,57	1,23	5,22	9,91	1,48	4,17
MSCI Europe High Div Yld NR LCL	1,03	4,06	1,03	8,16	11,33	3,22	5,56
MSCI AC Europe Minimum Vol (USD) NR LCL	0,59	5,64	0,59	8,84	11,27	4,26	7,21
MSCI EMU NR LCL	1,73	7,12	1,73	7,31	11,43	1,85	3,46
Russell 1000 Growth NR USD	0,92	8,79	0,92	10,37	12,78	8,62	
Russell 1000 Value NR USD	0,86	3,09	0,86	7,71	12,31	5,12	
Russell 1000 Dividend Growth NR USD	0,59	4,54	0,59	10,96	14,17	7,68	8,40
S&P 500 Low Volatility NR USD	-0,27	5,02	-0,27	10,46	12,30	7,92	
MSCI EM NR LCL	-0,61	7,76	-0,61	5,42	5,08	4,94	9,74
MSCI EM Growth NR LCL	-0,39	9,09	-0,39	6,60	6,89	4,90	9,20
MSCI EM Value NR LCL	-0,82	6,50	-0,82	4,15	3,18	4,90	10,22
MSCI EM High Dividend Yield NR LCL	-1,74	3,77	-1,74	3,18	3,60	6,63	11,71
MSCI EM Minimum Vol (USD) NR LCL	-0,41	5,17	-0,41	4,19	5,73	7,97	12,47
MSCI EM Europe NR LCL	-1,71	-3,01	-1,71	4,33	3,60	-0,13	9,56
MSCI EM Latin America NR LCL	0,69	7,64	0,69	7,15	3,28	5,31	13,15
MSCI BRIC NR LCL	-0,45	9,69	-0,45	6,83	5,13	4,18	12,29
MSCI China NR LCL	-1,25	13,13	-1,25	6,14	5,60	5,21	12,77
MSCI Czech Republic NR LCL	-0,55	4,20	-0,55	-2,77	-2,32	-1,82	9,89
MSCI Frontier Emerging Market NR LCL	-0,38	7,02	-0,38	3,42	6,99	2,88	

Výnos hlavních indexů v roce 2017



■ MSCI World NR LCL	■ MSCI EM NR LCL	■ MSCI Europe NR LCL
■ MSCI Czech Republic NR LCL	■ MSCI China NR LCL	■ BofAML Czech Govt TR CZK
■ BofAML Global Govt TR USD	■ JPM EMBI Global TR USD	■ BBgBarc Global Aggregate TR USD
■ BBgBarc Global High Yield TR USD	■ BofAML Global Convertible TR USD	■ S&P GSCI Gold Spot
■ S&P GSCI Crude Oil Spot	■ S&P 500 TR USD	

S koncem března také skončil v tichosti velice solidní úvodní kvartál roku 2017. Dařilo se v něm, jak je vidět z grafu, zejména akciovým investicím, ale nelze říci, že by měli být třeba dluhopisoví investoři nějak mimořádně smutní. Kromě českých vládních dluhopisů a ropy jsme byli svědky dobrého kvartálu.

Dluhopisy

	Last week	YTD	1 Year	3 Years	5 Years	10 Years	15 Years
BofAML Czech Govt TR CZK	0,43	-2,42	-1,30	2,94	4,30	4,77	5,15
BofAML Global Govt TR USD	-0,16	1,97	-2,50	0,03	-0,63	3,44	4,74
JPM EMBI Global TR USD	-0,11	3,90	8,71	5,73	5,25	6,91	9,01
BBgBarc US Treasury 20+ Yr TR USD	-0,22	1,41	-5,19	6,20	4,25	6,82	7,19
FTSE China Government Bonds PR CNY	-0,73	-0,91	-3,38	1,95			
BBgBarc Global Aggregate TR USD	-0,17	1,76	-1,74	-0,39	0,38	3,34	4,97
Markit iBoxx USD Corporates TR	0,11	1,36	3,11	3,45	3,85	5,18	5,58
BofAML US Corporate A TR USD	0,02	1,15	1,86	3,57	3,76	4,71	5,29
BBgBarc Euro Agg Corp A TR EUR	0,37	0,07	1,85	3,30	3,97	3,72	4,39
BBgBarc Global High Yield TR USD	0,37	3,18	13,33	3,66	6,53	7,41	9,20
BBgBarc Pan Euro High Yield TR USD	-0,67	3,40	1,92	-3,50	3,82	5,98	11,15
BBgBarc US High Yield 1-5 Year TR USD	0,63	2,45	16,42	3,76	6,14	7,37	8,07
TReuters Europe CB TR EUR	0,87	1,77	6,34	4,19	7,06	4,54	5,24
BofAML Global Convertible TR USD	0,55	4,71	11,94	4,66	7,52	5,61	7,01

Portfolia

	Last week	2017	1 Year	3 Years	5 Years	10 Years	15 Years
Bmark konzervativni	1,23	0,27	8,82	11,50	9,81	5,48	1,76
Bmark vyvazene	1,39	1,25	12,82	12,40	11,62	4,98	1,39

Komodity

	Last week	YTD	1 Year	3 Years	5 Years	10 Years	15 Years
S&P GSCI Gold Spot	-0,04	8,64	1,26	-0,85	-5,63	6,46	9,90
S&P GSCI Silver Spot	2,86	14,18	18,05	-2,59	-10,89	3,10	9,55
S&P GSCI Copper Spot	0,59	5,47	20,06	-4,30	-7,15	-1,64	8,82
S&P GSCI Corn Spot	2,25	3,48	3,63	-10,14	-10,77	-0,28	3,99
S&P GSCI Wheat Spot	0,41	4,53	-9,93	-15,11	-8,38	-0,27	2,72
S&P GSCI Soybeans Spot	-3,05	-5,78	3,87	-13,54	-7,58	2,20	4,68
S&P GSCI Sugar Spot	-5,36	-14,10	9,19	-1,93	-7,47	5,43	7,17
S&P GSCI Cocoa Spot	-1,69	-1,46	-28,98	-10,83	-1,14	0,70	2,28
S&P GSCI Coffee Spot	1,24	1,64	9,30	-7,83	-5,25	2,46	6,11
S&P GSCI Crude Oil Spot	5,48	-5,81	31,98	-20,72	-13,26	-2,60	4,46
S&P GSCI Natural Gas Spot	1,17	-14,34	62,84	-9,96	8,46	-8,47	-0,19
S&P GSCI Cotton Spot	-0,18	9,46	32,32	-6,14	-3,73	3,74	4,82

Odvětví

	Last week	YTD	1 Year	3 Years	5 Years	10 Years	15 Years
MSCI World/Biotechnology NR LCL	0,69	8,45	12,12	11,21	24,04	15,74	12,19
MSCI World/Energy NR LCL	1,96	-5,43	17,93	-3,97	1,05	2,10	5,22
MSCI World/Health Care NR LCL	0,30	7,75	10,51	8,71	15,24	8,51	6,53
MSCI World/Information Tech NR LCL	0,98	11,82	24,53	15,29	14,00	8,77	6,21
MSCI World/Materials NR LCL	0,62	5,34	29,46	5,51	5,12	2,17	6,26
MSCI World/Real Estate NR LCL	0,36	2,97	3,31	8,50	9,80	1,13	7,06
MSCI World/Utilities NR LCL	-0,06	5,76	6,50	7,20	8,67	2,00	5,72
MSCI World/Consumer Disc NR LCL	1,39	6,27	13,46	10,09	14,54	6,87	6,50
MSCI World/Consumer Staples NR LCL	-0,12	6,16	7,38	10,82	12,09	8,86	8,08
MSCI World/Financials NR LCL	0,80	3,56	28,72	8,93	13,23	-0,34	2,83
MSCI World/Industrials NR LCL	0,71	5,55	19,08	9,00	12,73	5,24	6,63
MSCI World/Retailing NR LCL	2,09	6,84	13,17	15,75	17,30	10,24	9,34

Porovnání fondů: INDIE

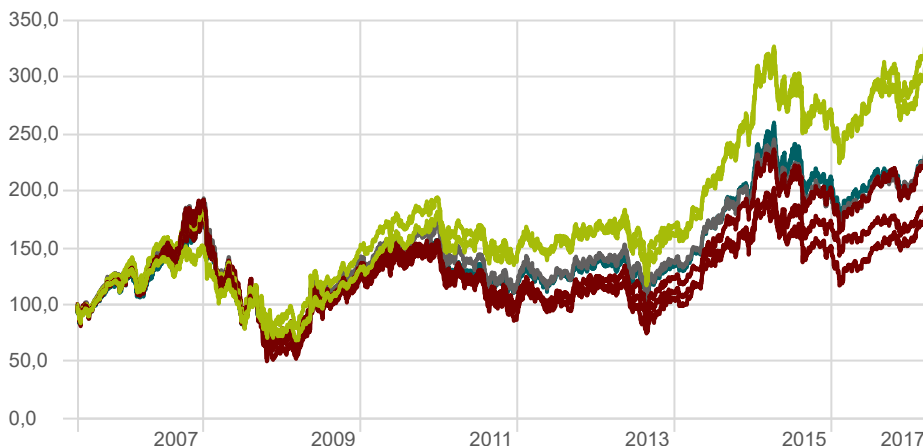
Tento týden přinášíme porovnání dolarových podílových fondů zaměřených na indické akcie.

Stejně jako ostatní trhy z kategorie "emerging markets" zažívá i tento investiční region v posledních dvou letech velice dobré období. Zatímco v letech 2009-2013 byla výkonnost těchto akcií pro investory velkým zklamáním rýsuje se nyní, společně se silící globální ekonomikou zajímavý příběh. Možná právě proto by zasloužila tato kategorie pozornost zejména jako část portfolia dynamicky orientovaných investorů.

Všechny fondy s výjimkou jednoho jsou z nabídky společnosti Conseq a představujeme a porovnáваме hned z několika pohledů. O nákladovosti a velikosti fondu hovoří úvodní tabulka. O výkonnosti fondu pak vypovídá druhá z uvedených tabulek, zatímco třetí pak ukazuje za jak velké kolísavosti fondy svých zisků za posledních pět let (společná historie fondů) dosahovaly.

Investment Growth (CZK)

Time Period: 29.05.2006 to 03.04.2017



Aberdeen Global Indian Equity A2	317,7	Amundi Fds SBI FM Equity India AU-C	234,4	Franklin India A Acc USD	337,2
HSBC GIF Indian Equity AC	182,8	Parvest Equity India C C	238,0	Pioneer Fds Indian Equity A USD ND	193,4
MSCI India NR USD	237,3				

Morningstar Category Performance

	Morningstar Rating Overall	ISIN	Management Fee	Annual Report Net Expense Ratio	Fund Size
Aberdeen Global Indian Equity A2	****	LU0231490524	1,75	2,14	84 905 150 022
Amundi Fds SBI FM Equity India AU-C	***	LU0236501697	1,70	2,27	11 705 344 081
Franklin India A Acc USD	****	LU0231203729	1,00	1,88	95 795 884 030
HSBC GIF Indian Equity AC	*	LU0164881194	1,50	1,92	48 221 618 780
Parvest Equity India C C	***	LU0823428932	1,75	2,23	28 325 596 498
Pioneer Fds Indian Equity A USD ND	**	LU0363632588	1,50	2,33	1 648 694 063

Trailing Returns

Data Point: Return

	YTD	1 Year	3 Years	5 Years	10 Years	15 Years
Aberdeen Global Indian Equity A2	15,14	22,56	20,02	13,61	10,82	14,39
Amundi Fds SBI FM Equity India AU-C	18,45	28,16	21,34	14,43	7,74	
HSBC GIF Indian Equity AC	17,40	35,14	17,15	9,43	4,87	12,21
Franklin India A Acc USD	17,52	31,79	24,25	14,63	10,75	
Parvest Equity India C C	20,03	23,04	17,95	11,85	8,47	
Pioneer Fds Indian Equity A USD ND	15,26	21,11	18,12	9,76	5,46	
MSCI India NR USD	15,50	26,15	16,94	11,02	7,05	12,10

Risk

Time Period: 01.04.2007 to 31.03.2017

	Return	Std Dev	Downside Deviation	Beta	Sortino Ratio (arith)	Sharpe Ratio (arith)
Amundi Fds SBI FM Equity India AU-C	7,74	33,31	4,55	0,94	0,25	0,22
Aberdeen Global Indian Equity A2	10,82	28,04	7,91	0,74	0,50	0,42
Franklin India A Acc USD	10,75	30,60	8,99	0,79	0,45	0,39
HSBC GIF Indian Equity AC	4,87	34,13	10,12	0,87	0,10	0,09
Parvest Equity India C C	8,47	33,76	19,17	0,49	0,30	0,25
Pioneer Fds Indian Equity A USD ND	5,46	31,14	14,05	0,68	0,14	0,12
MSCI India NR USD	7,05	34,47	0,00	1,00	0,21	0,18

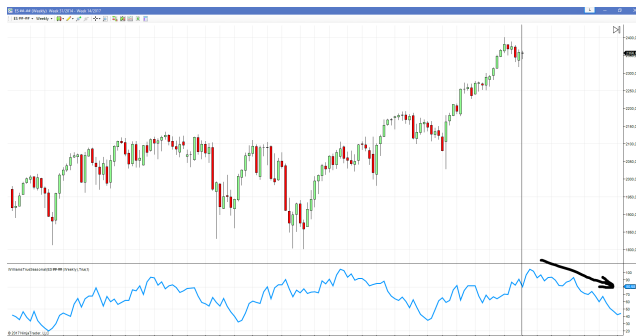
Source: Morningstar Direct

GRAF TÝDNE

Čekají americké akcie horší časy? Po dvou čtvrtletích silného růstu, kde na trh působily společně fundamenty lepší se globální ekonomiky a prorůstových záměrů Donalda Trumpa dochází možná nejznámějším a největším akciovým tržím dech. Nejistou vnesla na trh porážka Trumpových záměrů ohledně zdravotnické reformy jeho předchůdce, když se proti současnému prezidentovi postavili i jeho spolustraníci. Akciové indexy poté znejistily a výsledkem je prakticky nulový březem.

V takové situaci jsou trhy nejspíše a mnohem náchylnější ke korekci předchozího růstu. To ukazuje i sezónní graf sestavený pro hlavní americký akciový index SP500. Graf předpokládá, že se aktuálně nacházíme zřejmě na sezónním vrcholu, nebo v jeho blízkosti a nedivil by se, pokud bychom se ve druhém čtvrtletí poroučeli opět níže.

Máme se bát absolutního vrcholu býčích trhů, který americkým tržím vládne již od roku 2010? To pravděpodobně ne a to ani při vysokém poměrovém ohodnocení akciových indexů. Valuace akcií hraje svoji roli na dně dlouhodobějších propadů, kde investoři pozvolna objevují, jak jsou akcie levné. Růstové fáze naopak končí blízkostí, nebo nástup recese. A ten je, alespoň prozatím, spíše nepravděpodobný.

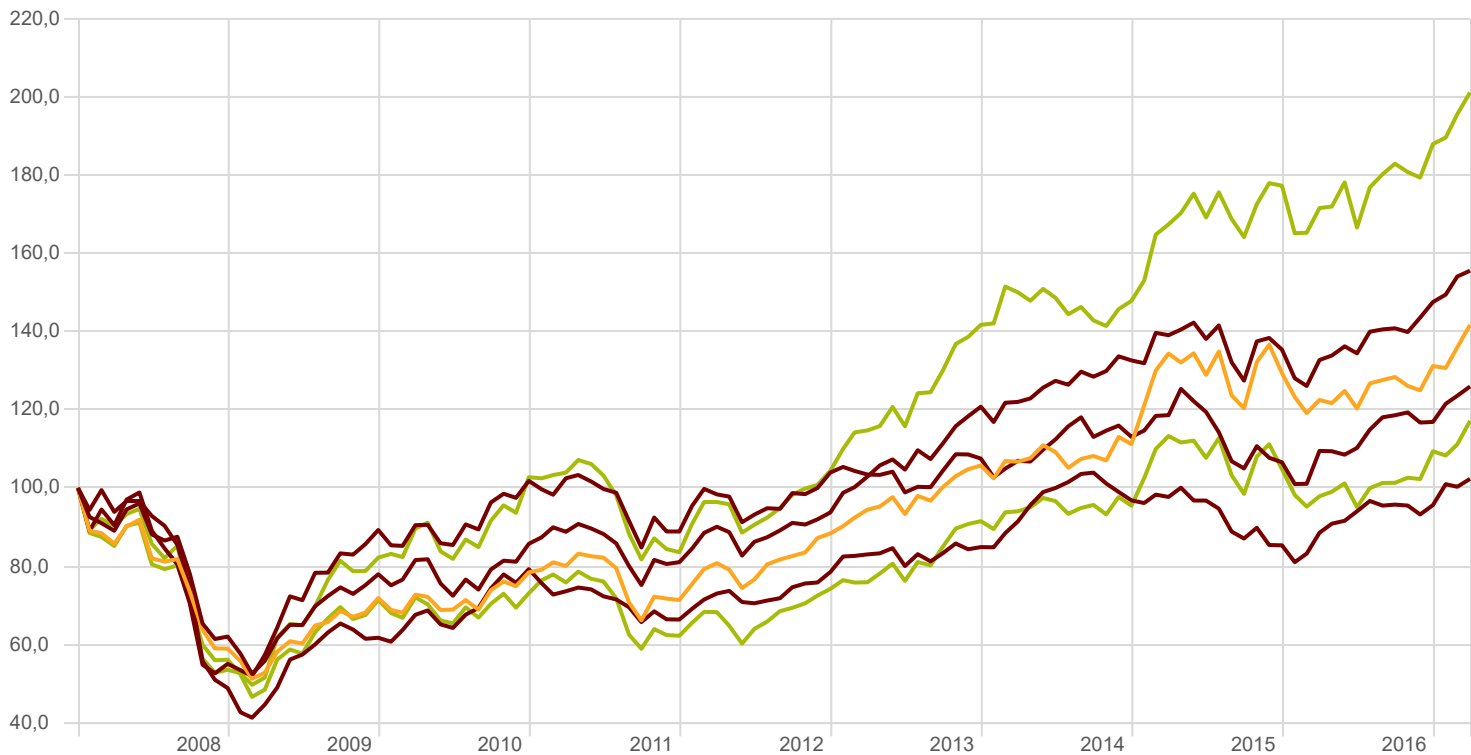


Hlavní aktiva Trailing Returns

	YTD	1 Year	3 Years	5 Years	10 Years	15 Years
MSCI World NR LCL	5,43	17,21	8,44	11,56	4,67	5,57
MSCI World Growth NR LCL	7,69	14,77	9,59	11,87	5,84	5,63
MSCI World Value NR LCL	3,30	19,69	7,22	11,20	3,44	5,43
MSCI World High Dividend Yield NR LCL	5,03	15,06	8,08	11,08	4,42	5,84
MSCI World Minimum Vol (EUR) NR LCL	5,03	9,07	10,68	11,32	4,95	6,71
MSCI EMU Growth NR LCL	8,03	15,69	9,92	11,91	4,16	4,27
MSCI Europe Growth NR LCL	7,55	14,27	8,40	10,45	4,61	4,78
MSCI Europe Value NR LCL	4,57	25,06	5,49	9,91	1,48	4,17
MSCI Europe High Div Yld NR LCL	4,06	17,39	8,39	11,33	3,22	5,56
MSCI AC Europe Minimum Vol (USD) NR LCL	5,64	8,76	8,89	11,27	4,26	7,21
MSCI EMU NR LCL	7,12	19,71	7,60	11,43	1,85	3,46
MSCI Europe NR LCL	6,02	19,56	7,02	10,27	3,12	4,55
MSCI EMU Value NR LCL	6,41	23,58	5,37	10,66	-0,15	2,77
Russell 1000 Growth NR USD	8,79	15,22	10,75	12,78	8,62	
Russell 1000 Value NR USD	3,09	18,34	7,88	12,31	5,12	
Russell 1000 Dividend Growth NR USD	4,54	15,62	11,12	14,17	7,68	8,38
S&P 500 Low Volatility NR USD	5,02	9,56	10,45	12,30	7,92	
MSCI EM NR LCL	7,76	15,06	5,61	5,08	4,94	9,74
MSCI EM Growth NR LCL	9,09	14,97	6,86	6,89	4,90	9,22
MSCI EM Value NR LCL	6,50	15,24	4,26	3,18	4,90	10,20
MSCI EM High Dividend Yield NR LCL	3,77	11,34	3,22	3,60	6,63	11,72
MSCI EM Minimum Vol (USD) NR LCL	5,17	7,54	4,36	5,73	7,97	12,41
MSCI EM Europe NR LCL	-3,01	8,98	4,57	3,60	-0,13	9,55
MSCI EM Europe Minimum Vol (USD) NR LCL	-1,78	4,12	6,09	5,76	3,17	13,74
MSCI EM Latin America NR LCL	7,64	19,62	7,16	3,28	5,31	13,15
MSCI BRIC NR LCL	9,69	19,54	7,01	5,13	4,18	12,36
MSCI China NR LCL	13,13	19,88	6,45	5,60	5,21	12,77
MSCI India NR LCL	12,06	16,10	10,50	11,54	9,02	15,82
MSCI Russia NR LCL	-10,63	11,14	12,18	6,18	-0,26	10,60
MSCI Czech Republic NR LCL	4,20	1,64	-2,60	-2,32	-1,82	9,89
MSCI Frontier Emerging Market NR LCL	7,02	15,56	3,81	6,99	2,88	
S&P Global Water NR	8,91	11,98	4,28	10,16	5,66	10,70
MSCI Global Environment NR LCL	8,43	18,99	4,71	11,18		
BBgBarc US Treasury 20+ Yr TR USD	1,41	-5,18	6,20	4,25	6,82	7,19
FTSE China Government Bonds PR CNY	-0,91	-3,38	1,95			
BBgBarc Global Aggregate TR USD	1,76	-1,90	-0,39	0,38	3,34	4,97
Markit iBoxx USD Corporates TR	1,36	3,11	3,45	3,85	5,18	5,58
BofAML US Corporate A TR USD	1,15	1,87	3,57	3,76	4,71	5,29
BBgBarc Euro Agg Corp A TR EUR	0,07	1,96	3,30	3,97	3,72	4,39
BBgBarc Global High Yield TR USD	3,18	13,25	3,66	6,53	7,41	9,20
BBgBarc Pan Euro High Yield TR USD	3,40	1,42	-3,50	3,82	5,98	11,15
BBgBarc US High Yield 1-5 Year TR USD	2,45	16,42	3,76	6,14	7,37	8,07
TReuters Europe CB TR EUR	1,77	5,93	4,19	7,06	4,54	5,24
BofAML Global Convertible TR USD	4,71	11,83	4,66	7,52	5,61	7,01
S&P GSCI Gold Spot	8,64	1,26	-0,85	-5,63	6,46	9,90
S&P GSCI Silver Spot	14,18	18,05	-2,59	-10,89	3,10	9,55
S&P GSCI Copper Spot	5,47	20,06	-4,30	-7,15	-1,64	8,82
S&P GSCI Corn Spot	3,48	3,63	-10,14	-10,77	-0,28	3,99
S&P GSCI Wheat Spot	4,53	-9,93	-15,11	-8,38	-0,27	2,72
S&P GSCI Soybeans Spot	-5,78	3,87	-13,54	-7,58	2,20	4,68
S&P GSCI Sugar Spot	-14,10	9,19	-1,93	-7,47	5,43	7,17
S&P GSCI Cocoa Spot	-1,46	-28,98	-10,83	-1,14	0,70	2,28
S&P GSCI Coffee Spot	1,64	9,30	-7,83	-5,25	2,46	6,11
MSCI World/Telecom Services NR LCL	-0,20	2,95	7,07	11,24	5,27	4,89
S&P GSCI Crude Oil Spot	-5,81	31,98	-20,72	-13,26	-2,60	4,46
S&P GSCI Natural Gas Spot	-14,34	62,84	-9,96	8,46	-8,47	-0,19
MSCI World/Biotechnology NR LCL	8,45	12,12	11,21	24,04	15,74	12,19
MSCI World/Energy NR LCL	-5,43	17,93	-3,97	1,05	2,10	5,22
MSCI World/Health Care NR LCL	7,75	10,51	8,71	15,24	8,51	6,53
MSCI World/Information Tech NR LCL	11,82	24,53	15,29	14,00	8,77	6,21
MSCI World/Materials NR LCL	5,34	29,46	5,51	5,12	2,17	6,26
MSCI World/Real Estate NR LCL	2,97	3,31	8,50	9,80	1,13	7,06
S&P GSCI Cotton Spot	9,46	32,32	-6,14	-3,73	3,74	4,82
MSCI World/Utilities NR LCL	5,76	6,50	7,20	8,67	2,00	5,72
MSCI World/Consumer Disc NR LCL	6,27	13,46	10,09	14,54	6,87	6,50
MSCI World/Consumer Staples NR LCL	6,16	7,38	10,82	12,09	8,86	8,08
MSCI World/Financials NR LCL	3,56	28,72	8,93	13,23	-0,34	2,83
MSCI World/Industrials NR LCL	5,55	19,08	9,00	12,73	5,24	6,63
MSCI World/Retailing NR LCL	6,84	13,17	15,75	17,30	10,24	9,34
NN (L) Global High Div X Cap CZK H i	3,48	20,96	10,17	10,40		
MSCI EMU/Diversified Fin NR EUR	8,40	23,05	-0,78	4,55	-8,16	-3,59
Russell 1000 TR USD	6,03	17,43	9,98	13,26	7,58	7,36

AKCIOVÉ INDEXY 2007-2017 Investment Growth

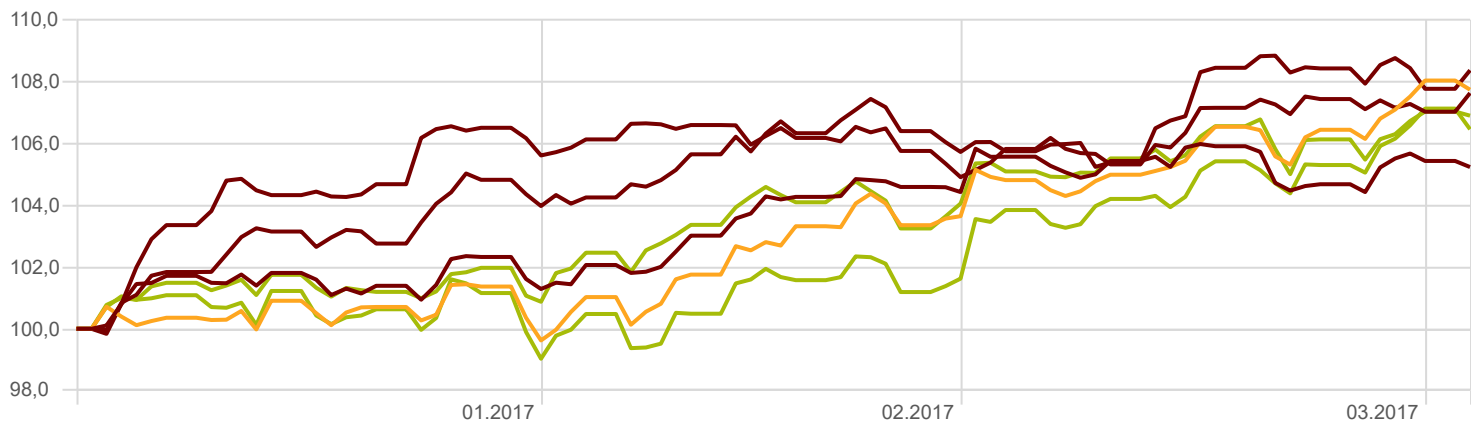
Time Period: 04.01.2008 to 31.03.2017



— MSCI World NR LCL	155,6	— MSCI EMU Growth NR LCL	141,7	— MSCI EM NR LCL	126,0
— MSCI Frontier Emerging Market NR LCL	102,3	— MSCI EMU NR LCL	117,1	— MSCI Europe Small Cap NR LCL	201,2

AKCIOVÉ INDEXY 2017 Investment Growth

Time Period: 01.01.2017 to 03.04.2017



— MSCI World NR LCL	105,2	— MSCI EMU Growth NR LCL	107,7	— MSCI EM NR LCL	108,4
— MSCI Frontier Emerging Market NR LCL	107,6	— MSCI EMU NR LCL	106,5	— MSCI Europe Small Cap NR LCL	106,9

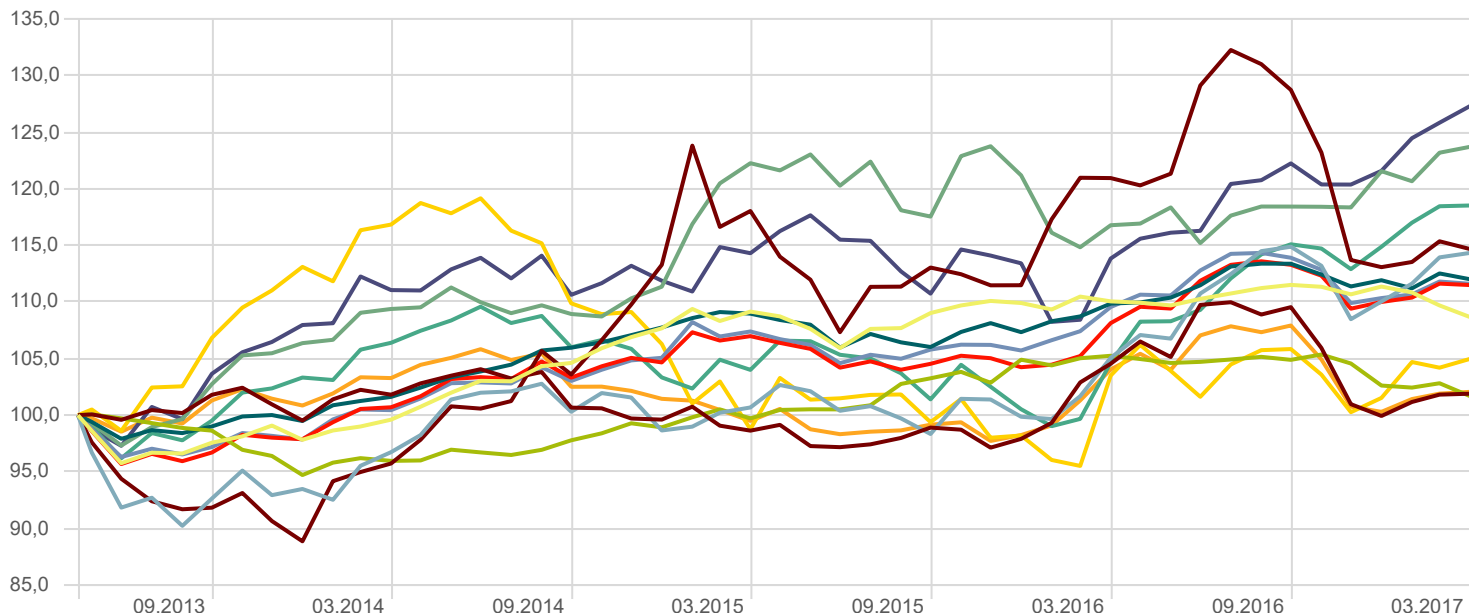
AKCIOVÉ INDEXY 2017 Performance

Time Period: 01.01.2017 to 31.03.2017

	Return	Std Dev	Max Drawdown	Sortino Ratio	Max Drawdown	Sharpe Ratio
MSCI World NR LCL	5,43	7,68	-1,47	6,14	-1,47	3,96
MSCI EMU Growth NR LCL	8,03	9,26	-1,79	6,92	-1,79	4,86
MSCI EM NR LCL	7,76	8,19	-2,05	7,79	-2,05	5,27
MSCI Frontier Emerging Market NR LCL	7,02	7,93	-1,63	8,45	-1,63	4,93
MSCI EMU NR LCL	7,12	11,29	-2,53	5,15	-2,53	3,57
MSCI Europe Small Cap NR LCL	7,03	9,05	-1,66	6,14	-1,66	4,37

DLUHOPISOVÉ INDEXY 2013-2017 Investment Growth

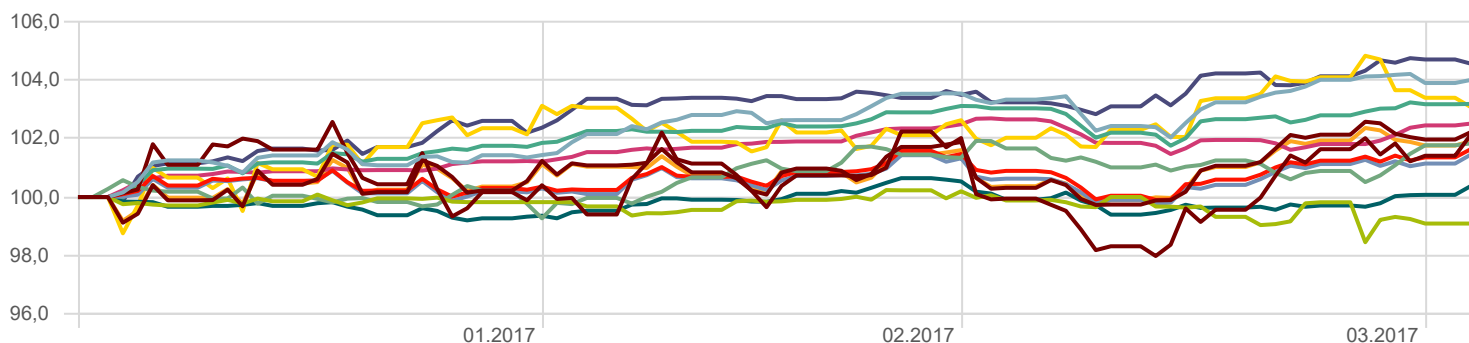
Time Period: 18.05.2013 to 31.03.2017



BofAML Czech Govt TR CZK	108,7	BofAML Global Govt TR USD	101,9	JPM EMBI Global TR USD	114,3
BBgBarc US Treasury 20+ Yr TR USD	114,7	FTSE China Government Bonds PR CNY	101,7	BBgBarc Global Aggregate TR USD	102,1
Markit iBoxx USD Corporates TR	111,5	BofAML US Corporate A TR USD	111,6	BBgBarc Euro Agg Corp A TR EUR	112,0
BBgBarc Global High Yield TR USD	118,5	BBgBarc Pan Euro High Yield TR USD	105,0	TReuters Europe CB TR EUR	123,7
BofAML Global Convertible TR USD	127,3				

DLUHOPISOVÉ INDEXY 2017 Investment Growth

Time Period: 01.01.2017 to 03.04.2017



BofAML Global Govt TR USD	102,2	JPM EMBI Global TR USD	104,0	BBgBarc US Treasury 20+ Yr TR USD	102,1
FTSE China Government Bonds PR CNY	99,1	BBgBarc Global Aggregate TR USD	101,9	Markit iBoxx USD Corporates TR	101,6
BofAML US Corporate A TR USD	101,4	TReuters Europe CB TR EUR	101,8	BBgBarc Global High Yield TR USD	103,2
BBgBarc Pan Euro High Yield TR USD	103,1	BBgBarc US High Yield 1-5 Year TR USD	102,5	BBgBarc Euro Agg Corp A TR EUR	100,4
BofAML Global Convertible TR USD	104,6				

DLUHOPISOVÉ INDEXY 2017 Performance

Time Period: 01.01.2017 to 31.03.2017

	Return	Std Dev	Max Drawdown	Sortino Ratio	Max Dra7down	Sharpe Ratio
BofAML Czech Govt TR CZK	-2,42	3,22	-3,21	-0,76	-3,21	-0,65
BofAML Global Govt TR USD	1,97	9,34	-2,11	1,51	-2,11	1,18
JPM EMBI Global TR USD	3,90	4,72	-1,46	6,04	-1,46	4,57
BBgBarc US Treasury 20+ Yr TR USD	1,41	12,77	-4,47	0,78	-4,47	0,64
FTSE China Government Bonds PR CNY	-0,91	4,97	-1,78	-0,24	-1,78	-0,21
BBgBarc Global Aggregate TR USD	1,76	7,92	-1,80	1,58	-1,80	1,23
Markit iBoxx USD Corporates TR	1,36	4,40	-1,65	2,03	-1,65	1,62
BofAML US Corporate A TR USD	1,15	4,60	-1,64	1,61	-1,64	1,29
BBgBarc Euro Agg Corp A TR EUR	0,07	2,64	-1,24	0,76	-1,24	0,61
BBgBarc Global High Yield TR USD	3,18	3,49	-1,32	7,15	-1,32	5,02
BBgBarc Pan Euro High Yield TR USD	3,40	10,74	-1,51	2,47	-1,51	1,80
TReuters Europe CB TR EUR	1,77	4,87	-1,38	2,44	-1,38	1,90
BofAML Global Convertible TR USD	4,71	4,63	-0,76	9,04	-0,76	5,66

Source: Morningstar Direct