

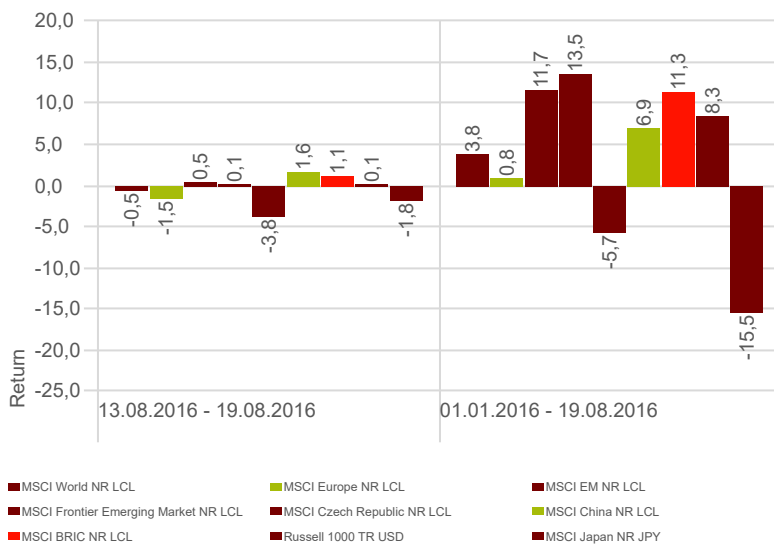
# Týdenní komentář: 16. - 22.8. 2016 Broker Trust

Jednou to přijít muselo. Dobrou zprávou je, že to ani moc nebolelo. Většina akciových indexů v minulém týdnu stagnovala nebo mírně oslabila, nicméně jejich ztracené hodnoty nebyly, snad s výjimkou Evropy, nijak mimořádné. Nemám dojem, že je potřeba za touto situací hledat nějaký fundament. Po několikátýdenním mírném růstu přišel týden s mírnou ztrátou. Souhlasím s jedním brilantním tržním matadorem, který říká, že se nacházíme v jednom z nejnudnějších trhů v historii.

O tom, že taková nuda nemusí být dlouhodobě setrvalým stavem, svědčí množící se prohlášení mimořádně úspěšných investorů, kteří na svých radarech vidí blížící se komplikace. [Jeffrey Gundlach](#), který zcela jistě nepatří mezi tradiční přivolavače pohrom, říká „Sell everything!“. Dluhopisový král [Bill Gross](#) nemá rád většinu akcií a dává jasně přednost bezpečí zlata a na poplach bíl nedávno i legendární investor [Stanley Druckenmiller](#), když radil investorům dát ruce pryč od amerických akcií. Když k tomu přidáme dřívější varování Jeremyho Granthama, George Sorose a Carla Icahna, zjistíme, že opatrní ohledně možného blížícího se rizika nejsme jenom my z pomezí Krče a Pankráče.

Máme se případného propadu bát? Nijak zvlášť. Předně: nikdo neví, jestli vůbec, a kdy se takový scénář naplní. Každý kdo průběžně investuje minimálně na horizontu 15-20 let musí nutně jeden až dva burzovní krachy spojené s pádem akcií o desítky procent zažít. To historický fakt. Pokud k prudkému poklesu dojde, nestane se nic tak mimořádného, abychom kvůli tomu měli zhoršenou kvalitu spánku.

## Returns



Hlavním makroekonomickým hitem minulého týdne bylo zveřejnění zápisu z jednání centrálních bankéřů v USA. Vyplynulo z něj, že rada není ohledně zvyšování úrokových sazeb ještě v letošním roce jednotná. Přetrvávají rozpory a FED se tradičně schoval za formulku říkající, že vše bude záležet na datech, která budou z ekonomiky přicházet. Trh si zápis vyložil po svém a bezprostředně po zveřejnění zápisu poklesla pravděpodobnost zvýšení sazeb už v září na hladinu deseti procent. Trh tedy FEDu stále nevěří.

S tržní bohorovností v průběhu týdne mírně otlášlo prohlášení guvernéra FEDU v New Yorku Williama Dudleyho. Ten patřil v minulosti k těm nejmírnějším členům rady, a když prohlásil, že „trhy jsou ohledně zvyšování sazeb v až přílišném klidu“ a ke zvýšení může dojít již na nejbližší schůzi v září, situace na burzách přece jenom trochu zvažněla. Z tohoto pohledu může být v tomto týdnu zajímavou událostí setkání centrálních bankéřů z celého světa v americkém Jackson Hole, kde bude mít projev guvernéra FEDu Janet Yellen.

## Odvětví

	Last week	YTD	1 Year	3 Years	5 Years	10 Years	15 Years
MSCI World/Biotechnology NR LCL	-0,69	-5,18	-11,91	15,50	28,12	15,45	11,64
MSCI World/Energy NR LCL	1,40	14,21	0,69	-3,33	-0,83	1,52	5,03
MSCI World/Health Care NR LCL	-1,34	1,81	-4,46	13,85	17,39	9,01	6,44
MSCI World/Information Tech NR LCL	0,06	5,30	6,26	15,24	13,60	8,69	4,36
MSCI World/Materials NR LCL	0,57	13,23	1,26	4,26	0,43	2,77	5,79
MSCI World/Real Estate NR LCL	-1,75	10,38	9,91	11,03	11,06	3,99	7,01
MSCI World/Telecom Services NR LCL	-2,86	8,82	5,14	11,49	11,26	7,49	3,34
MSCI World/Utilities NR LCL	-1,89	13,39	10,36	10,04	8,69	4,01	4,83
MSCI World/Consumer Disc NR LCL	-0,88	-0,80	-4,77	9,55	14,11	7,68	5,29
MSCI World/Consumer Staples NR LCL	-0,78	8,04	9,21	11,30	13,97	9,95	8,53
MSCI World/Financials NR LCL	-0,53	-5,44	-11,65	4,28	8,70	-1,40	1,09
MSCI World/Industrials NR LCL	-0,09	5,73	2,36	9,03	10,75	5,72	5,48
MSCI World/Retailing NR LCL	-1,28	4,11	5,72	16,26	19,38	11,58	9,14

Source: Morningstar Direct

## Akcie

	Last week	YTD	1 Year	3 Years	5 Years	10 Years	15 Years
MSCI World NR LCL	-0,52	3,82	-0,52	8,97	13,51	4,75	4,77
MSCI World Growth NR LCL	-0,77	2,92	-0,77	10,63	14,45	6,04	5,12
MSCI World Value NR LCL	-0,27	4,73	-0,27	7,28	12,53	3,41	4,34
MSCI World High Dividend Yield NR LCL	-0,81	9,13	-0,81	8,98	12,79	4,78	5,44
MSCI World Minimum Vol (EUR) NR LCL	-1,48	9,80	-1,48	12,21	13,56	6,06	
MSCI Europe NR LCL	-1,52	0,76	-1,52	6,12	11,31	3,20	3,79
MSCI Europe Growth NR LCL	-1,26	1,37	-1,26	8,11	12,91	5,26	4,45
MSCI Europe Value NR LCL	-1,80	0,18	-1,80	3,98	9,56	1,01	2,99
MSCI Europe High Div Yld NR LCL	-1,73	5,43	-1,73	9,20	12,21	3,30	5,01
MSCI AC Europe Minimum Vol (USD) NR LCL	-1,68	2,42	-1,68	10,66	13,55	5,32	6,97
MSCI EMU NR LCL	-1,98	-4,60	-1,98	6,84	11,33	1,69	2,45
Russell 1000 Growth NR USD	-0,26	6,24	-0,26	12,93	16,49	8,74	
Russell 1000 Value NR USD	0,33	9,73	0,33	9,33	15,34	5,30	
Russell 1000 Dividend Growth NR USD	0,29	15,27	0,29	13,10	17,62	8,00	8,89
S&P 500 Low Volatility NR USD	-0,62	10,89	-0,62	12,73	15,38	8,61	
MSCI EM NR LCL	0,48	11,67	0,48	5,98	6,61	6,09	10,90
MSCI EM Growth NR LCL	0,64	10,76	0,64	8,28	8,53	6,12	10,32
MSCI EM Value NR LCL	0,33	12,59	0,33	3,59	4,60	5,98	11,39
MSCI EM High Dividend Yield NR LCL	-0,21	9,96	-0,21	2,85	5,98	8,32	13,43
MSCI EM Minimum Vol (USD) NR LCL	-0,29	8,57	-0,29	5,61	8,53	9,96	
MSCI EM Europe NR LCL	-0,87	7,87	-0,87	2,03	3,53	0,12	10,97
MSCI EM Latin America NR LCL	0,61	25,25	0,61	5,46	6,12	6,98	13,48
MSCI BRIC NR LCL	1,05	11,26	1,05	6,48	6,22	5,45	12,64
MSCI China NR LCL	1,64	6,85	1,64	5,09	5,07	7,90	12,04
MSCI Czech Republic NR LCL	-3,84	-5,72	-3,84	0,62	-2,42	-0,86	10,97
MSCI Frontier Emerging Market NR LCL	0,09	13,54	0,09	4,87	7,42	3,93	

## Dluhopisy

	Last week	YTD	1 Year	3 Years	5 Years	10 Years	15 Years
BofAML Czech Govt TR CZK	0,13	1,06	3,08	4,63	5,56	5,28	5,89
BofAML Global Govt TR USD	0,17	12,73	12,30	3,07	0,84	4,55	5,22
JPM EMBI Global TR USD	0,42	14,78	15,46	6,65	6,16	7,72	9,37
Barclays US Treasury 20+ Yr TR USD	-0,99	16,39	12,73	12,69	10,76	9,02	8,10
FTSE China Government Bonds PR CNY	0,14	0,28	2,70	1,85			
Barclays Global Aggregate TR USD	0,28	10,41	9,41	2,63	1,50	4,37	5,39
Markit iBoxx USD Corporates TR	-0,04	8,70	8,16	5,46	5,16	5,97	5,79
BofAML US Corporate A TR USD	-0,10	7,84	7,68	5,59	5,10	5,58	5,59
Barclays Euro Agg Corp A TR EUR	-0,18	5,46	5,48	4,66	5,01	4,04	4,59
Barclays Global High Yield TR USD	0,69	13,57	10,20	4,43	6,03	7,89	8,99
Barclays Pan Euro High Yield TR USD	1,41	8,59	4,13	0,66	3,30	7,13	10,54
Barclays US High Yield 1-5 Year TR USD	0,44	12,09	6,93	3,23	5,28	7,43	7,75
TReuters Europe CB TR EUR	-0,62	-2,64	-1,22	5,93	6,12	5,13	5,01
BofAML Global Convertible TR USD	0,07	7,23	7,60	6,13	6,10	6,20	6,48

## Portfolia

	Last Week	YTD	1 Year	3 Years	5 Years	10 Years	15 Years
konzervativní alokace	-0,57	5,32	4,59	9,65	10,78	5,24	3,66
Vyvážená alokace	-0,88	4,61	2,87	11,35	12,49	5,68	3,50
Dynamická alokace	-1,19	3,86	1,03	13,00	14,14	6,00	3,19

## Komodity

	Last week	YTD	1 Year	3 Years	5 Years	10 Years	15 Years
S&P GSCI Gold Spot	0,22	28,04	23,96	1,12	-3,61	7,69	11,39
S&P GSCI Silver Spot	-1,89	47,41	37,99	1,21	-12,69	5,99	11,04
S&P GSCI Copper Spot	0,80	4,46	-5,81	-10,57	-12,91	-4,76	8,27
S&P GSCI Corn Spot	3,23	-6,76	-9,84	-12,48	-12,85	3,42	2,87
S&P GSCI Wheat Spot	1,08	-13,24	-18,33	-15,01	-9,52	0,25	2,57
S&P GSCI Soybeans Spot	2,32	16,05	6,67	-5,96	-5,87	5,28	4,58
S&P GSCI Sugar Spot	0,30	25,00	71,01	3,93	-8,56	2,48	6,02
S&P GSCI Cocoa Spot	3,96	-11,71	-11,65	7,25	-0,95	6,67	7,51
S&P GSCI Coffee Spot	0,89	15,39	16,73	7,22	-9,40	3,94	7,14
S&P GSCI Cotton Spot	-3,71	17,00	15,31	-4,56	-6,16	2,96	3,66
S&P GSCI Crude Oil Spot	8,70	12,31	-11,71	-26,56	-15,34	-5,65	3,09
S&P GSCI Natural Gas Spot	-0,27	23,06	5,89	-5,85	-7,05	-9,96	-0,90

# Porovnání fondů: Akciové fondy: Emerging markets

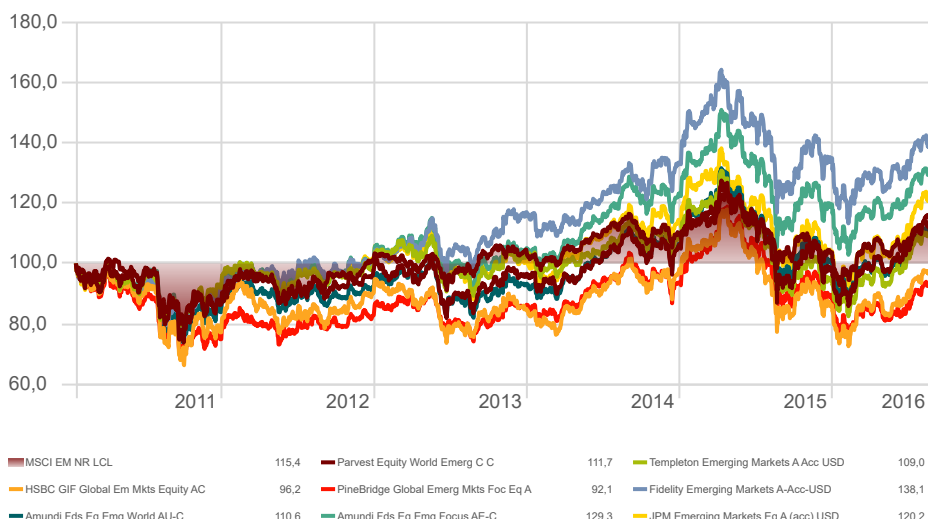
Tento týden přinášíme porovnání dolarových podílových fondů zaměřených na akcie globálních rozvíjejících se trhů. V nabídkách investičních společností se jedná o poměrně široce osídlenou část fondového světa, která si v nedávné minulosti užila svoje.

Prudký pokles cen ropy a dalších surovin, na níž je ekonomika těchto zemí často postavena si vybral svoji daň a právě tyto akciové indexy se i po silném rltů z letošního roku obchodují v porovnáním s vyspělým světem nadále citelně nízkou. To by pro dlouhodobé dynamické i vyvážené investory mohlo být argumentem k zařazení akcií emerging markets do svého portfolia.

Všechny fondy představujeme a porovnáváme hned z několika pohledů. O nákladovosti a velikosti fondu hovoří úvodní tabulka. O výkonnosti fondu pak vypovídá druhá z uvedených tabulek, zatímco třetí pak ukazuje za jak velké kolísavosti fondy svých zisků za posledních pět let (společná historie fondů) dosahovali.

## Investment Growth (CZK)

Time Period: 20.01.2011 to 22.08.2016



## Morningstar Category Performance

	Morningstar Rating Overall	ISIN	Management Fee	Annual Report Net Expense Ratio	Fund Size
Parvest Equity World Emerg C C	★★	LU0823413587	1,75	2,22	18 798 732 406
Templeton Emerging Markets A Acc USD	★★	LU0128522744	1,60	2,47	14 098 068 790
HSBC GIF Global Em Mkts Equity AC	★	LU0164872284	1,50	1,91	4 290 268 174
PineBridge Global Emerg Mkts Foc Eq A	★	IE00B0JY6N72	1,30		721 896 740
Fidelity Emerging Markets A-Acc-USD	★★★★★	LU0261950470	1,50	1,94	107 295 725 196
Amundi Fds Eq Emg World AU-C	★★★	LU0347592197	1,70	2,41	32 617 371 457
Amundi Fds Eq Emg Focus AE-C	★★★★	LU0552028184	1,70	2,51	11 596 862 845
JPM Emerging Markets Eq A (acc) USD	★★★★	LU0210529656	1,50	1,90	96 791 178 953

## Trailing Returns

Data Point: Return

	YTD	1 Year	3 Years	5 Years	10 Years	15 Years
HSBC GIF Global Em Mkts Equity AC	12,05	-0,21	-1,13	-6,25	-0,02	6,26
Templeton Emerging Markets A Acc USD	16,53	2,26	-3,55	-4,54	1,19	7,17
Parvest Equity World Emerg C C	15,30	3,26	0,03	-4,52	0,91	7,27
PineBridge Global Emerg Mkts Foc Eq A	3,03	-9,60	-2,92	-6,49	-0,55	
Fidelity Emerging Markets A-Acc-USD	5,65	0,13	2,40	0,91		
Amundi Fds Eq Emg World AU-C	9,34	-0,42	-0,07	-3,86		
Amundi Fds Eq Emg Focus AE-C	6,42	-0,13	7,46	3,52		
JPM Emerging Markets Eq A (acc) USD	17,67	3,91	0,16	-2,17	3,52	
MSCI EM NR USD	11,77	-0,75	-0,29	-2,75	3,91	9,96

## Risk

Time Period: 01.08.2008 to 31.07.2016

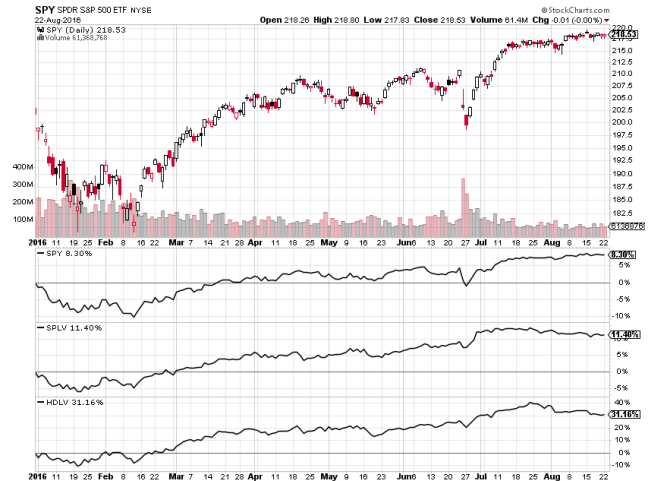
	Return	Std Dev	Downside Deviation	Beta	Sortino Ratio (arith)	Sharpe Ratio (arith)
Parvest Equity World Emerg C C	-3,16	29,87	11,34	0,87	-0,18	-0,16
Templeton Emerging Markets A Acc USD	-1,10	26,05	8,28	0,83	-0,08	-0,07
HSBC GIF Global Em Mkts Equity AC	-4,58	31,40	11,08	0,96	-0,24	-0,22
PineBridge Global Emerg Mkts Foc Eq A	-4,98	26,27	5,88	0,92	-0,32	-0,28
Fidelity Emerging Markets A-Acc-USD	0,83	29,59	7,42	1,02	0,04	0,03
Amundi Fds Eq Emg World AU-C	-0,65	26,46	3,84	0,96	-0,05	-0,04
JPM Emerging Markets Eq A (acc) USD	-0,04	29,02	6,43	1,01	-0,01	-0,01
MSCI EM NR USD	0,24	26,75	0,00	1,00	0,01	0,01

Source: Morningstar Direct

## Jaké akcie hrají v USA první housle?

### GRAF TÝDNE:

Nadšení, které zavládlo na trzích po oznámení odchodu Velké Británie z Evropské unie, se přeneslo také na americké trhy. V jeho důsledku se podařilo přehoupnout do solidního zisku také hlavnímu americkému indexu SP500. Ten aktuálně od počátku roku 2016 přidává 8,30 %. To ale není ve srovnání s akciemi s nižší volatilitou (SPLV- SP low volatility) a akciemi s vysokou dividendou a nízkou volatilitou (HDLV) nijak závratní číslo. Tyto dvě kategorie US akcií se letos těší mnohem vyššímu zhodnocení. Low volatility akcie přidaly svým investorům od počátku roku již téměř dvanáct procent a zisk kategorie High Dividend Low volatility se blíží dokonce ke šestnácti procentům (ETF HDLV je pákovým instrumentem a kromě desetiprocentního dividendového výnosu produkuje také dvojnásobné cenové pohyby). Z tohoto grafu je vidět, kam už nějakou dobu tečou prostředky investorů.

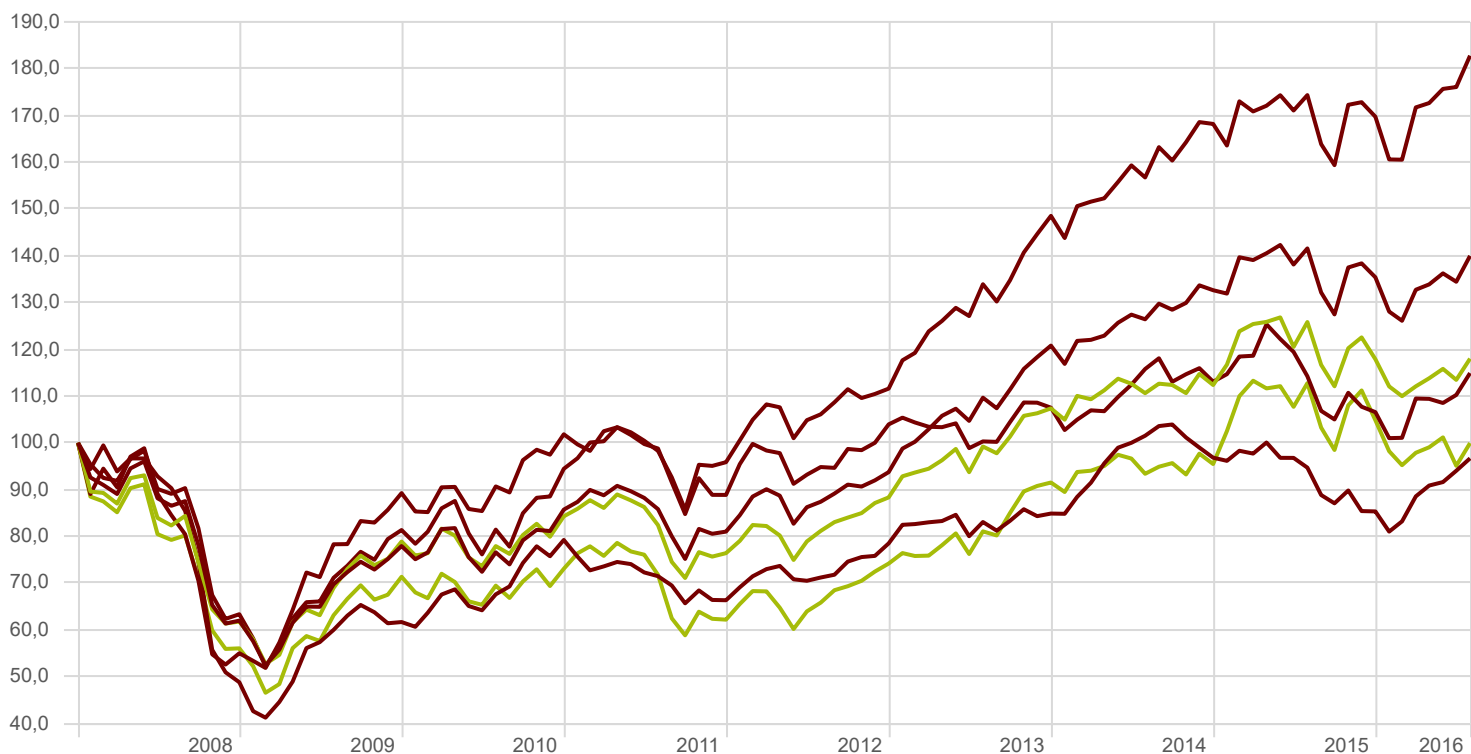


### Hlavní aktiva Trailing Returns

	YTD	1 Year	3 Years	5 Years	10 Years	15 Years
MSCI World NR LCL	3,39	-1,12	8,48	10,28	4,94	4,47
MSCI World Growth NR LCL	2,87	-0,87	10,45	11,22	6,27	4,80
MSCI World Value NR LCL	3,91	-1,40	6,48	9,30	3,56	4,06
MSCI World High Dividend Yield NR LCL	8,91	6,15	8,39	10,72	4,96	5,29
MSCI World Minimum Vol (EUR) NR LCL	11,25	11,29	12,36	12,42	6,37	
MSCI Europe NR LCL	0,10	-6,23	5,95	7,45	3,31	3,40
MSCI Europe Growth NR LCL	1,02	-1,90	8,18	9,32	5,36	4,00
MSCI Europe Value NR LCL	-0,82	-10,62	3,58	5,41	1,13	2,65
MSCI Europe High Div Yld NR LCL	4,49	1,12	8,43	9,09	3,44	4,71
MSCI AC Europe Minimum Vol (USD) NR LCL	2,33	2,02	10,36	11,11	5,48	6,78
MSCI EMU NR LCL	-4,67	-11,36	7,23	6,85	1,95	1,98
MSCI EMU Growth NR LCL	-2,05	-6,06	8,96	9,78	4,82	3,18
MSCI EMU Value NR LCL	-6,99	-16,31	5,21	4,19	-0,54	0,96
Russell 1000 Growth NR USD	5,86	3,85	12,33	13,07	8,99	
Russell 1000 Value NR USD	8,91	4,57	8,21	11,92	5,37	
Russell 1000 Dividend Growth NR USD	14,70	12,59	12,22	14,85	8,11	8,91
S&P 500 Low Volatility NR USD	12,24	14,30	11,90	14,32	8,88	
MSCI EM NR LCL	7,83	0,59	4,64	3,07	6,06	10,65
MSCI EM Growth NR LCL	6,62	2,53	6,56	4,75	6,18	9,95
MSCI EM Value NR LCL	9,08	-1,51	2,62	1,30	5,85	11,26
MSCI EM High Dividend Yield NR LCL	6,79	-6,25	2,29	3,14	8,23	13,25
MSCI EM Minimum Vol (USD) NR LCL	6,57	-1,21	4,32	6,50	10,02	
MSCI EM Europe NR LCL	6,37	-1,83	1,88	-0,37	-0,01	10,64
MSCI EM Europe Minimum Vol (USD) NR LCL	4,94	0,92	4,41	3,62	4,30	15,21
MSCI EM Latin America NR LCL	21,70	8,94	5,09	3,42	6,78	13,05
MSCI BRIC NR LCL	5,66	-4,03	5,00	2,18	5,19	11,84
MSCI China NR LCL	-1,25	-11,05	3,20	0,26	7,35	10,26
MSCI India NR LCL	8,21	1,38	13,76	9,90	10,86	16,27
MSCI Russia NR LCL	13,41	13,29	9,81	2,83	0,19	13,10
MSCI Czech Republic NR LCL	3,89	-15,47	4,50	-2,98	0,02	11,34
MSCI Frontier Emerging Market NR LCL	13,30	2,10	5,19	6,23	4,28	
S&P Global Water NR	11,83	8,88	9,50	9,72	7,63	
MSCI Global Environment NR LCL	6,16	-0,21	5,71	8,49		
BofAML Czech Govt TR CZK	0,76	2,91	4,63	5,56	5,28	5,89
BofAML Global Govt TR USD	12,33	12,88	3,07	0,84	4,55	5,22
JPM EMBI Global TR USD	12,62	11,58	6,65	6,16	7,72	9,37
Barclays US Treasury 20+ Yr TR USD	18,64	18,79	12,69	10,76	9,02	8,10
FTSE China Government Bonds PR CNY	0,02	4,01	1,85			
Barclays Global Aggregate TR USD	9,78	9,45	2,63	1,50	4,37	5,39
Markit iBoxx USD Corporates TR	8,67	8,14	5,46	5,16	5,97	5,79
BofAML US Corporate A TR USD	8,08	8,46	5,59	5,10	5,58	5,59
Barclays Euro Agg Corp A TR EUR	5,40	5,56	4,66	5,01	4,04	4,59
Barclays Global High Yield TR USD	11,50	6,73	4,43	6,03	7,89	8,99
Barclays Pan Euro High Yield TR USD	6,39	2,64	0,66	3,30	7,13	10,54
Barclays US High Yield 1-5 Year TR USD	10,58	3,70	3,23	5,28	7,43	7,75
TReuters Europe CB TR EUR	-2,93	-3,90	5,93	6,12	5,13	5,01
BofAML Global Convertible TR USD	6,18	4,35	6,13	6,10	6,20	6,48
S&P GSCI Gold Spot	28,04	23,96	1,12	-3,61	7,69	11,39
S&P GSCI Silver Spot	47,41	37,99	1,21	-12,69	5,99	11,04
S&P GSCI Copper Spot	4,46	-5,81	-10,57	-12,91	-4,76	8,27
S&P GSCI Corn Spot	-6,76	-9,84	-12,48	-12,85	3,42	2,87
S&P GSCI Wheat Spot	-13,24	-18,33	-15,01	-9,52	0,25	2,57
S&P GSCI Soybeans Spot	16,05	6,67	-5,96	-5,87	5,28	4,58
S&P GSCI Sugar Spot	25,00	71,01	3,93	-8,56	2,48	6,02
S&P GSCI Cocoa Spot	-11,71	-11,65	7,25	-0,95	6,67	7,51
S&P GSCI Coffee Spot	15,39	16,73	7,22	-9,40	3,94	7,14
S&P GSCI Cotton Spot	17,00	15,31	-4,56	-6,16	2,96	3,66
S&P GSCI Crude Oil Spot	12,31	-11,71	-26,56	-15,34	-5,65	3,09
S&P GSCI Natural Gas Spot	23,06	5,89	-5,85	-7,05	-9,96	-0,90
MSCI World/Biotechnology NR LCL	-5,18	-11,91	15,50	28,12	15,45	11,64
MSCI World/Energy NR LCL	14,21	0,69	-3,33	-0,83	1,52	5,03
MSCI World/Health Care NR LCL	1,81	-4,46	13,85	17,39	9,01	6,44
MSCI World/Information Tech NR LCL	5,30	6,26	15,24	13,60	8,69	4,36
MSCI World/Materials NR LCL	13,23	1,26	4,26	0,43	2,77	5,79
MSCI World/Real Estate NR LCL	10,38	9,91	11,03	11,06	3,99	7,01
MSCI World/Telecom Services NR LCL	8,82	5,14	11,49	11,26	7,49	3,34
MSCI World/Utilities NR LCL	13,39	10,36	10,04	8,69	4,01	4,83
MSCI World/Consumer Disc NR LCL	-0,80	-4,77	9,55	14,11	7,68	5,29
MSCI World/Consumer Staples NR LCL	8,04	9,21	11,30	13,97	9,95	8,53
MSCI World/Financials NR LCL	-5,44	-11,65	4,28	8,70	-1,40	1,09
MSCI World/Industrials NR LCL	5,73	2,36	9,03	10,75	5,72	5,48
MSCI World/Retailing NR LCL	4,11	5,72	16,26	19,38	11,58	9,14

## AKCIOVÉ INDEXY 2007-2016 Investment Growth

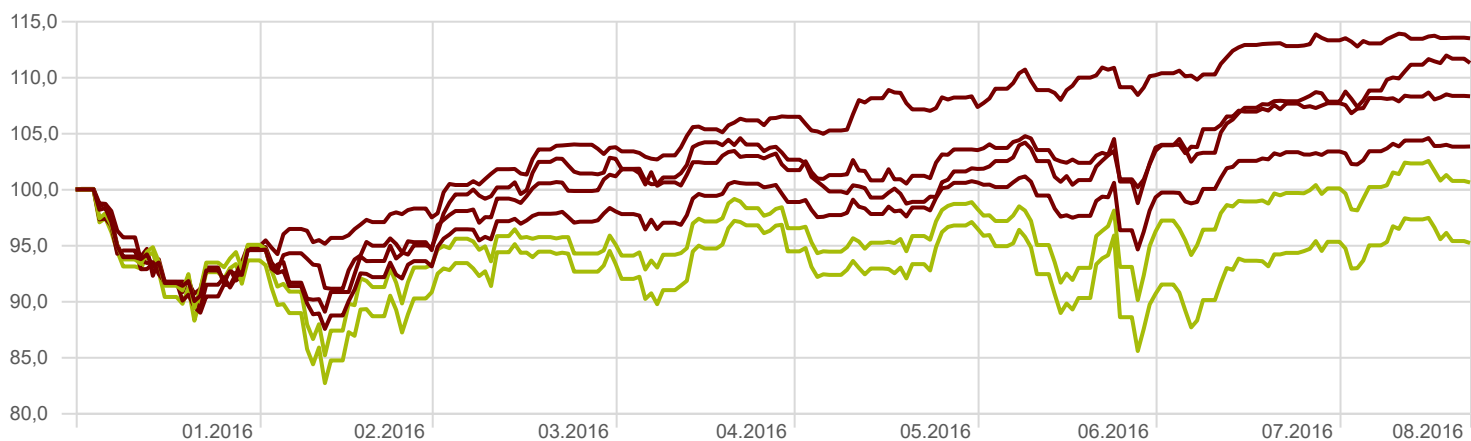
Time Period: 04.01.2008 to 31.07.2016



— MSCI World NR LCL	140,0	— MSCI Europe NR LCL	118,0	— MSCI EM NR LCL	114,9
— MSCI Frontier Emerging Market NR LCL	96,7	— MSCI EMU NR LCL	99,9	— Russell 1000 TR USD	182,8

## AKCIOVÉ INDEXY 2016 Investment Growth

Time Period: 01.01.2016 to 22.08.2016



— MSCI World NR LCL	103,8	— MSCI Europe NR LCL	100,6	— MSCI EM NR LCL	111,3
— MSCI Frontier Emerging Market NR LCL	113,5	— MSCI EMU NR LCL	95,2	— Russell 1000 TR USD	108,3

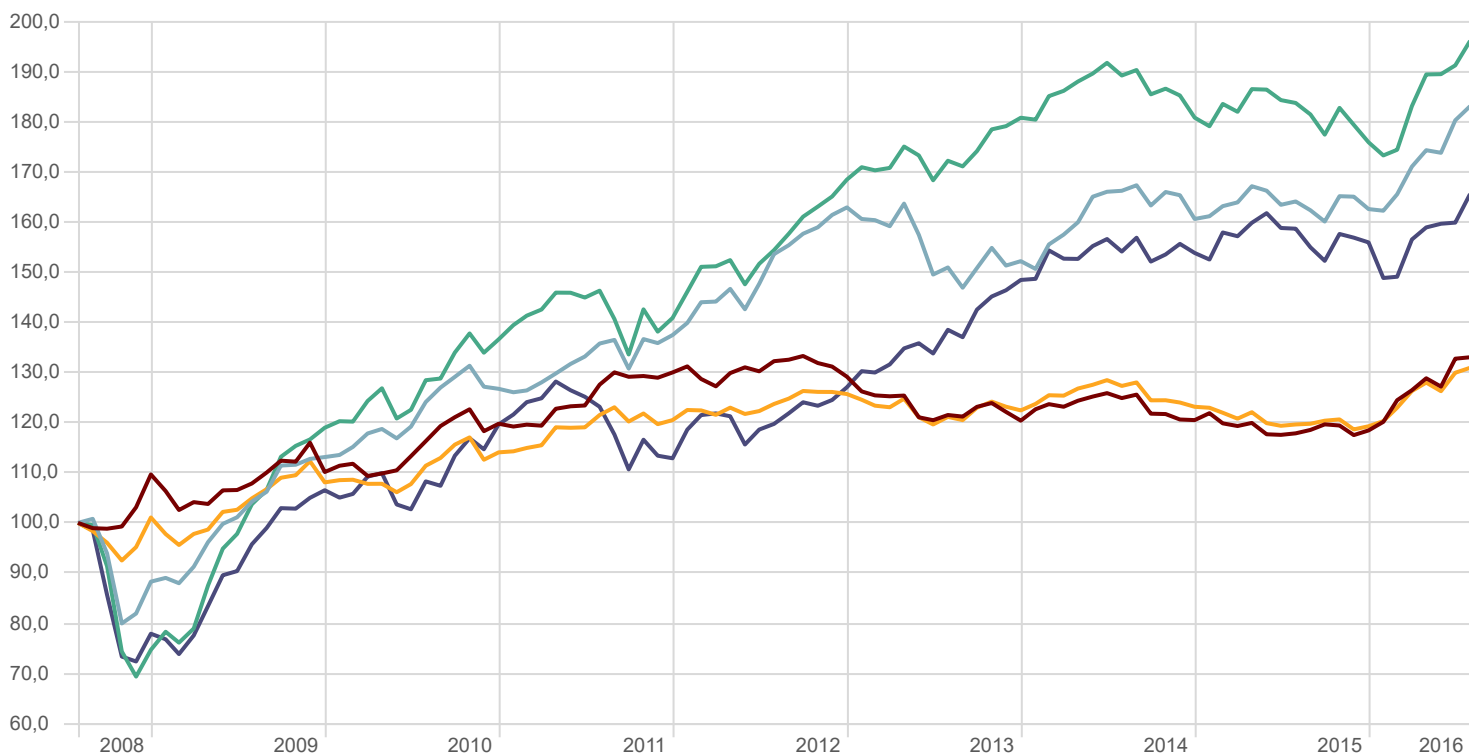
## AKCIOVÉ INDEXY 2016 Performance

Time Period: 01.01.2016 to 19.08.2016

	Return	Std Dev	Max Drawdown	Sortino Ratio	Max Drawdown	Sharpe Ratio
MSCI World NR LCL	3,82	17,56	-12,44		-12,44	
MSCI Europe NR LCL	0,76	25,20	-14,80		-14,80	
MSCI EM NR LCL	11,67	16,70	-10,60		-10,60	
MSCI Frontier Emerging Market NR LCL	13,54	12,18	-11,04		-11,04	
MSCI EMU NR LCL	-4,60	29,04	-17,28		-17,28	
Russell 1000 TR USD	8,35	17,95	-10,91		-10,91	

## DLUHOPIŠOVÉ INDEXY 2007-2016 Investment Growth

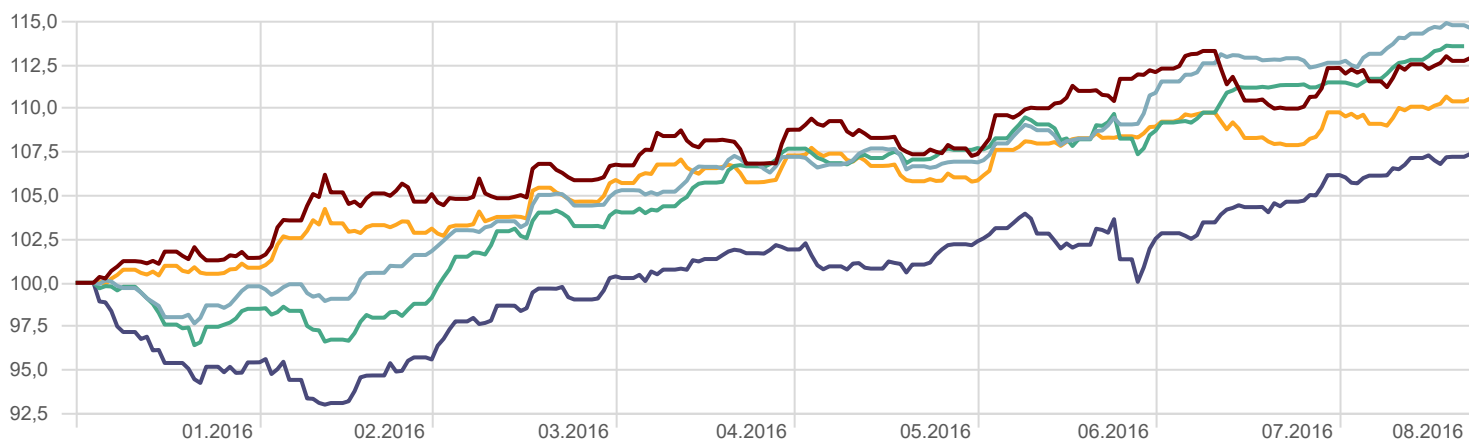
Time Period: 01.08.2008 to 31.07.2016



— BofAML Global Govt TR USD	133,1	— JPM EMBI Global TR USD	183,2	— Barclays Global Aggregate TR USD	131,0
— Barclays Global High Yield TR USD	196,2	— BofAML Global Convertible TR USD	165,6		

## DLUHOPIŠOVÉ INDEXY 2016 Investment Growth

Time Period: 01.01.2016 to 22.08.2016



— BofAML Global Govt TR USD	112,9	— JPM EMBI Global TR USD	114,6	— Barclays Global High Yield TR USD	113,6
— Barclays Global Aggregate TR USD	110,6	— BofAML Global Convertible TR USD	107,4		

## DLUHOPIŠOVÉ INDEXY 2016 Performance

Time Period: 01.01.2016 to 19.08.2016

	Return	Std Dev	Max Drawdown	Sortino Ratio	Max Drawdown	Sharpe Ratio
BofAML Global Govt TR USD	12,73	8,21	-2,92		-2,92	
JPM EMBI Global TR USD	14,78	5,44	-2,47		-2,47	
Barclays Global Aggregate TR USD	10,41	6,33	-1,80		-1,80	
Barclays Global High Yield TR USD	13,57	6,58	-3,57		-3,57	
BofAML Global Convertible TR USD	7,23	8,90	-6,99		-6,99	